



PID#134



**Piscina moderna,
tipo resort y Clubhouse**



**Hermosos planos de
planta para elegir**



Piscina privada incluida

LO MEJOR DE LA COMUNIDAD

Esta comunidad tipo resort está ubicada a minutos del Resort Walt Disney World, SeaWorld y otras atracciones dirigidas a familias que se encuentran de vacaciones. Las casas en general y las familiares son opciones disponibles. Las casas son grandes, tienen 5 y 6 habitaciones con un montón de baños. Ideal para amigos y familiares de vacaciones. Incluso, todas las casas cuentan con una piscina privada.



Modelo A

PID#134



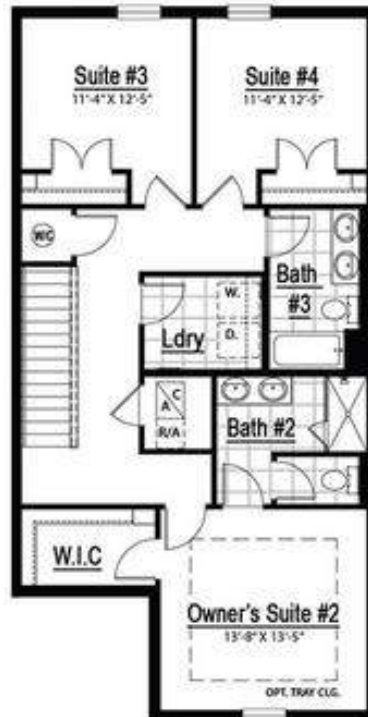
Modelo A

PID#134

4 Cuartos | 3.5 Baños | 195m²



1st Floor



2nd Floor

Modelo B

PID#134



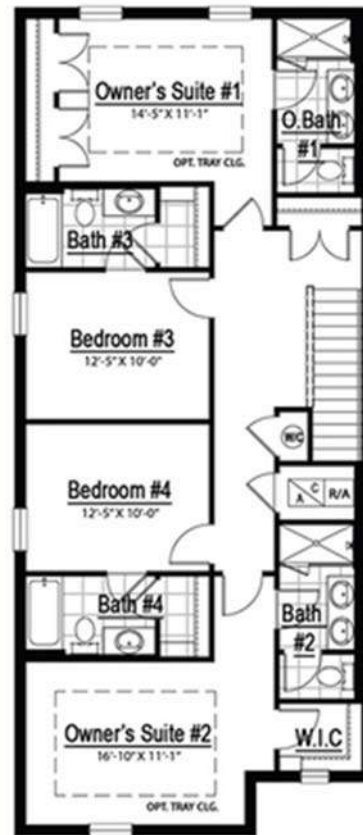
Modelo B

PID#134

5 Cuartos | 5.5 Baños | 223m²



1st Floor



2nd Floor

Modelo C

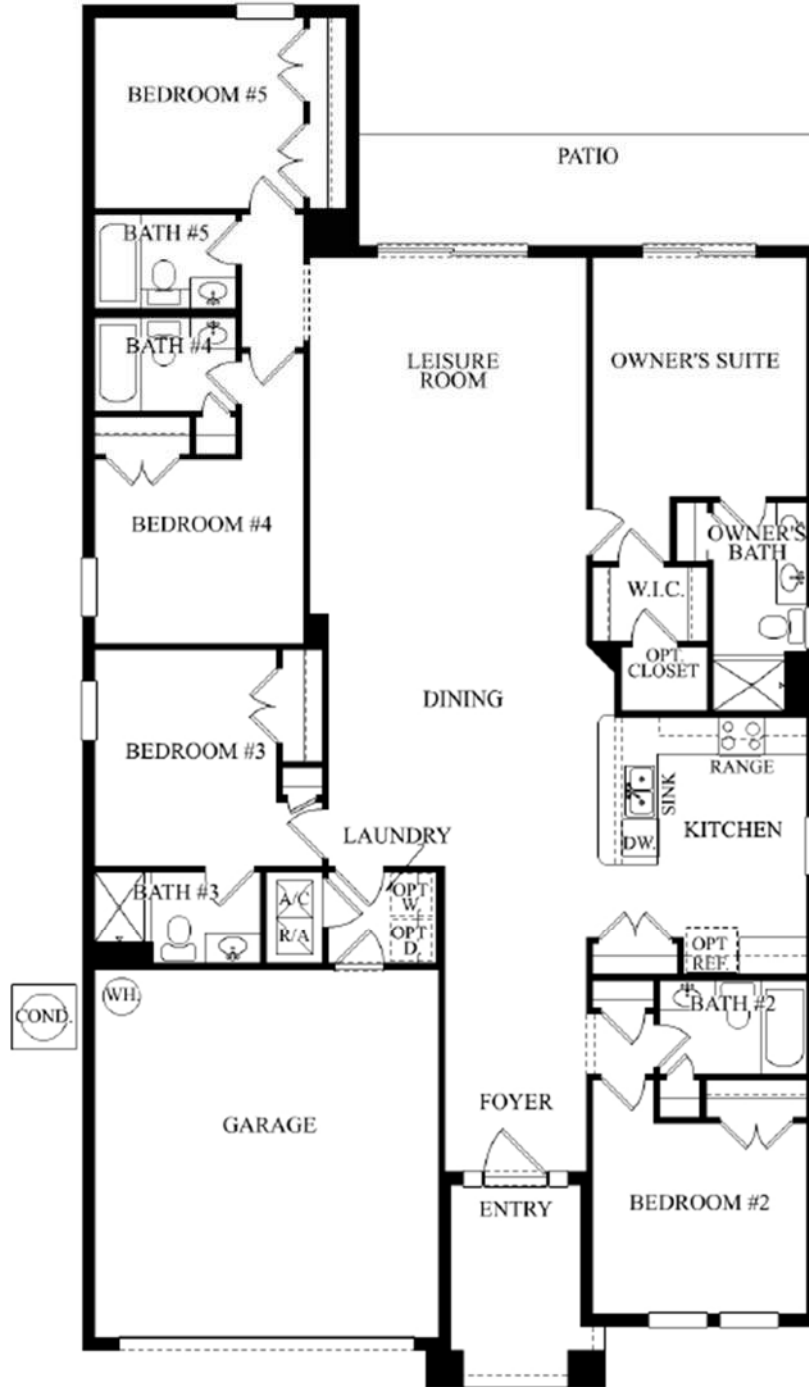
PID#134



Modelo C

PID#134

5 Cuartos | 5 Baños | Garaje de 2 autos | 196m²



Modelo D

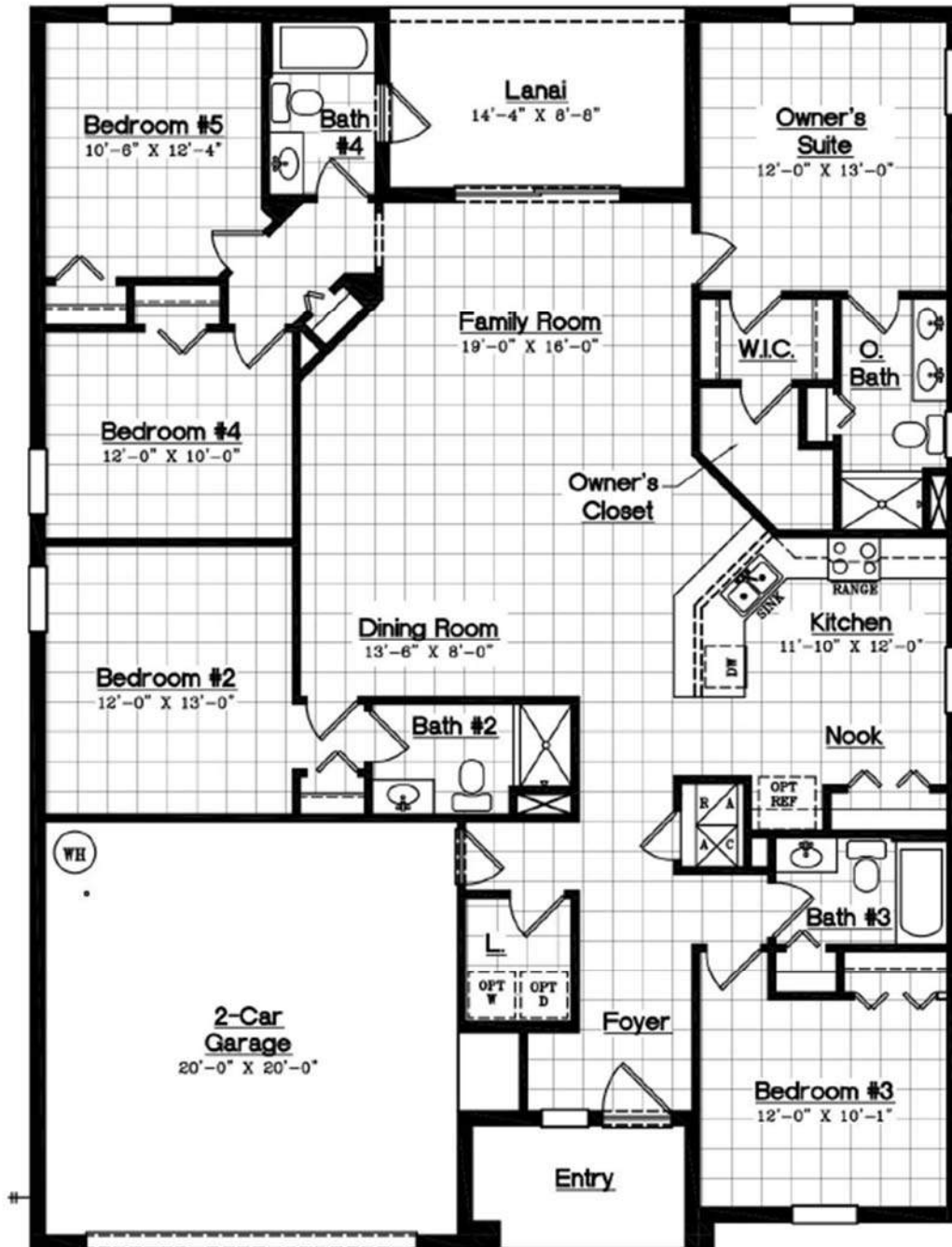
PID#134



Modelo D

PID#134

5 Cuartos | 3.5 Baños | Garaje de 2 autos | 190m²



Modelo E

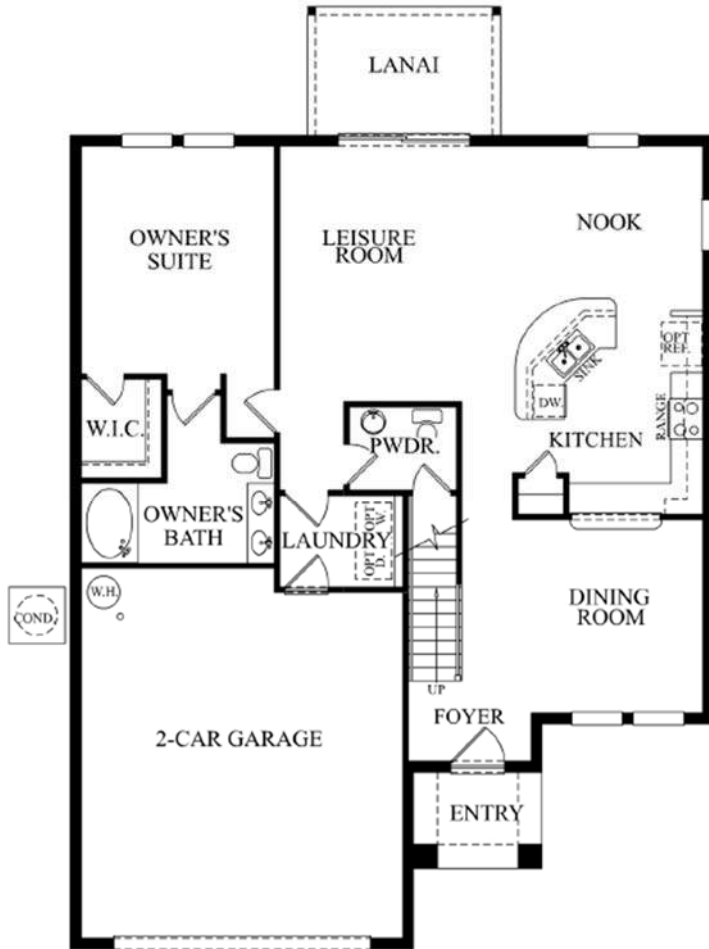
PID#134



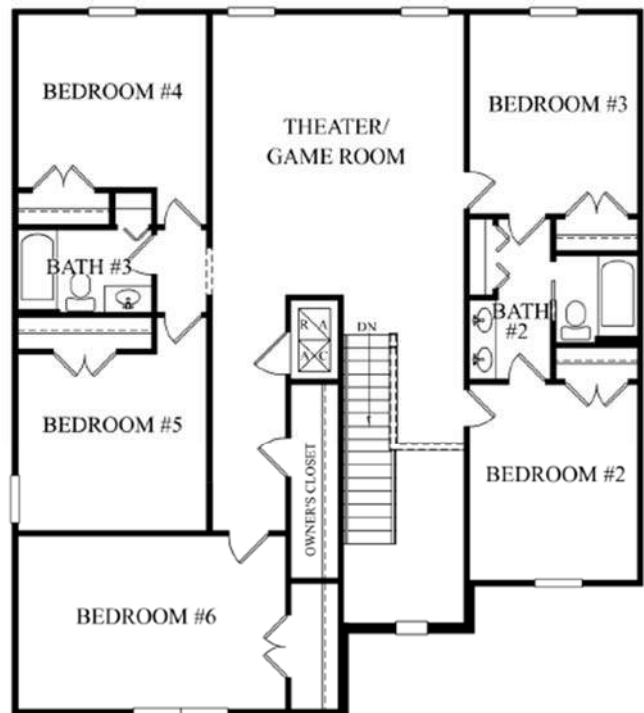
Modelo E

PID#134

6 Cuartos | 3.5 Baños | Garaje de 2 autos | 264m²



Floor 1



Floor 2

Modelo F

PID#134



Modelo F

PID#134

5 Cuartos | 4.5 Baños | Garaje de 2 autos | 249m²



Floor 1



Floor 2

Modelo G

PID#134



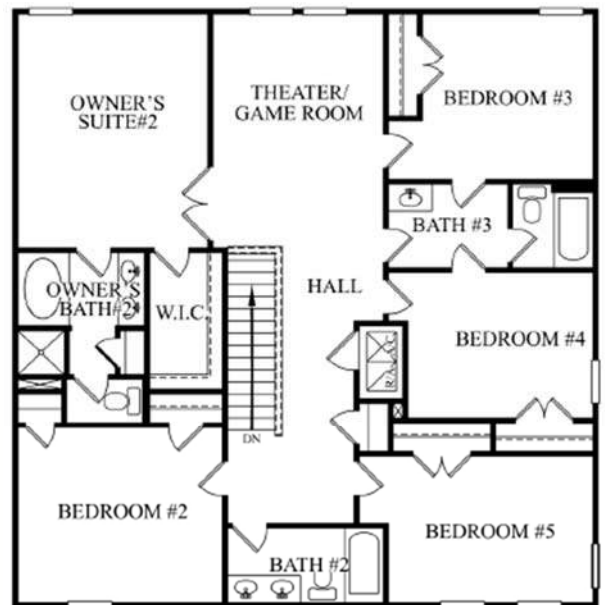
Modelo G

PID#134

6 Cuartos | 4.5 Baños | Garaje de 2 autos | 282m²



Floor 1



Floor 2

Modelo H

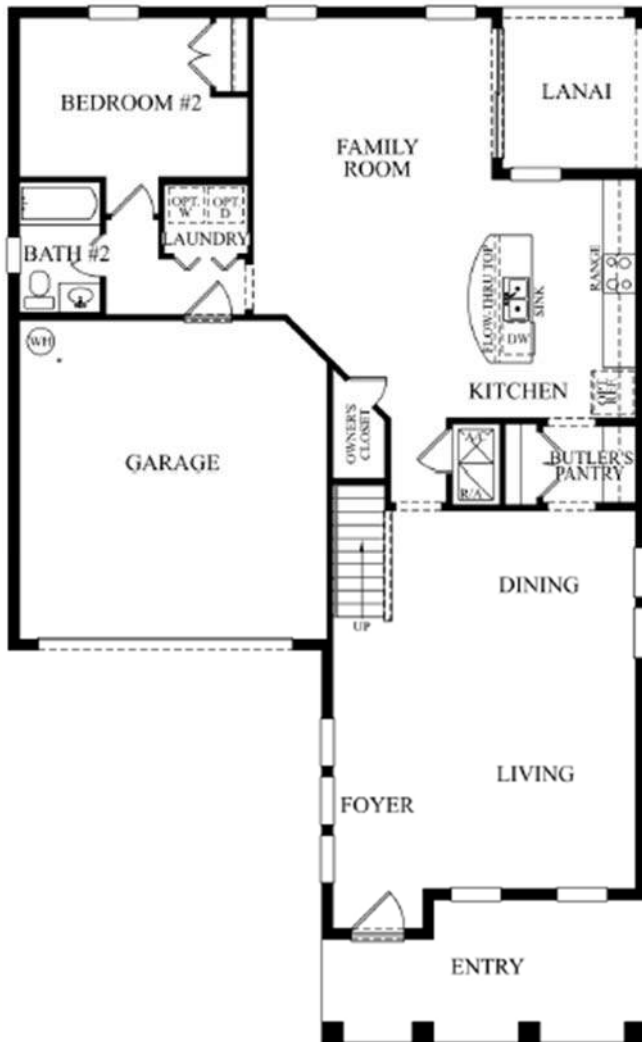
PID#134



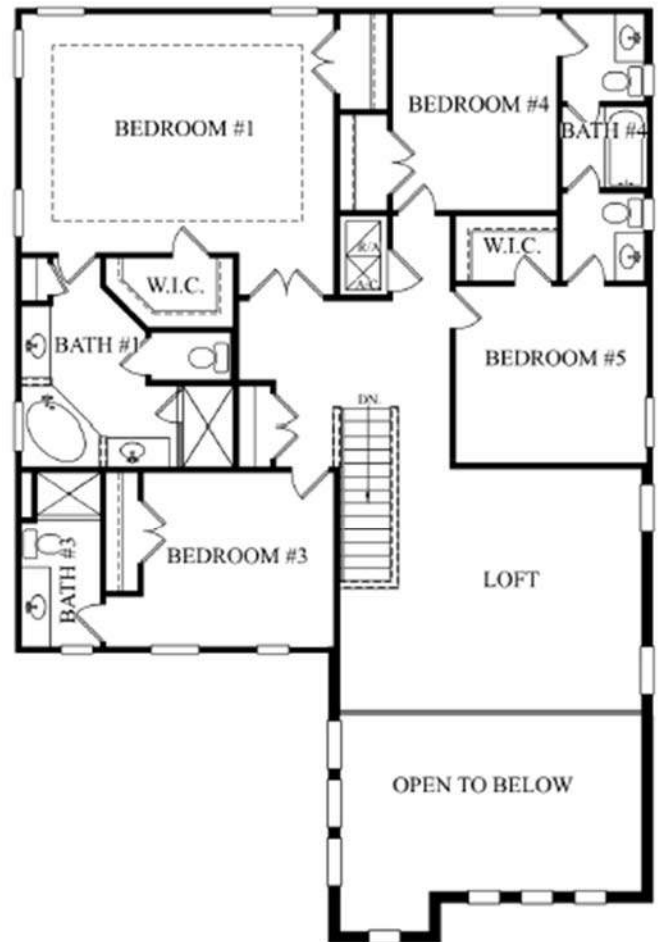
Modelo H

PID#134

5 Cuartos | 4 Baños | Garaje de 2 autos | 292m²



Floor 1



Floor 2

Modelo I

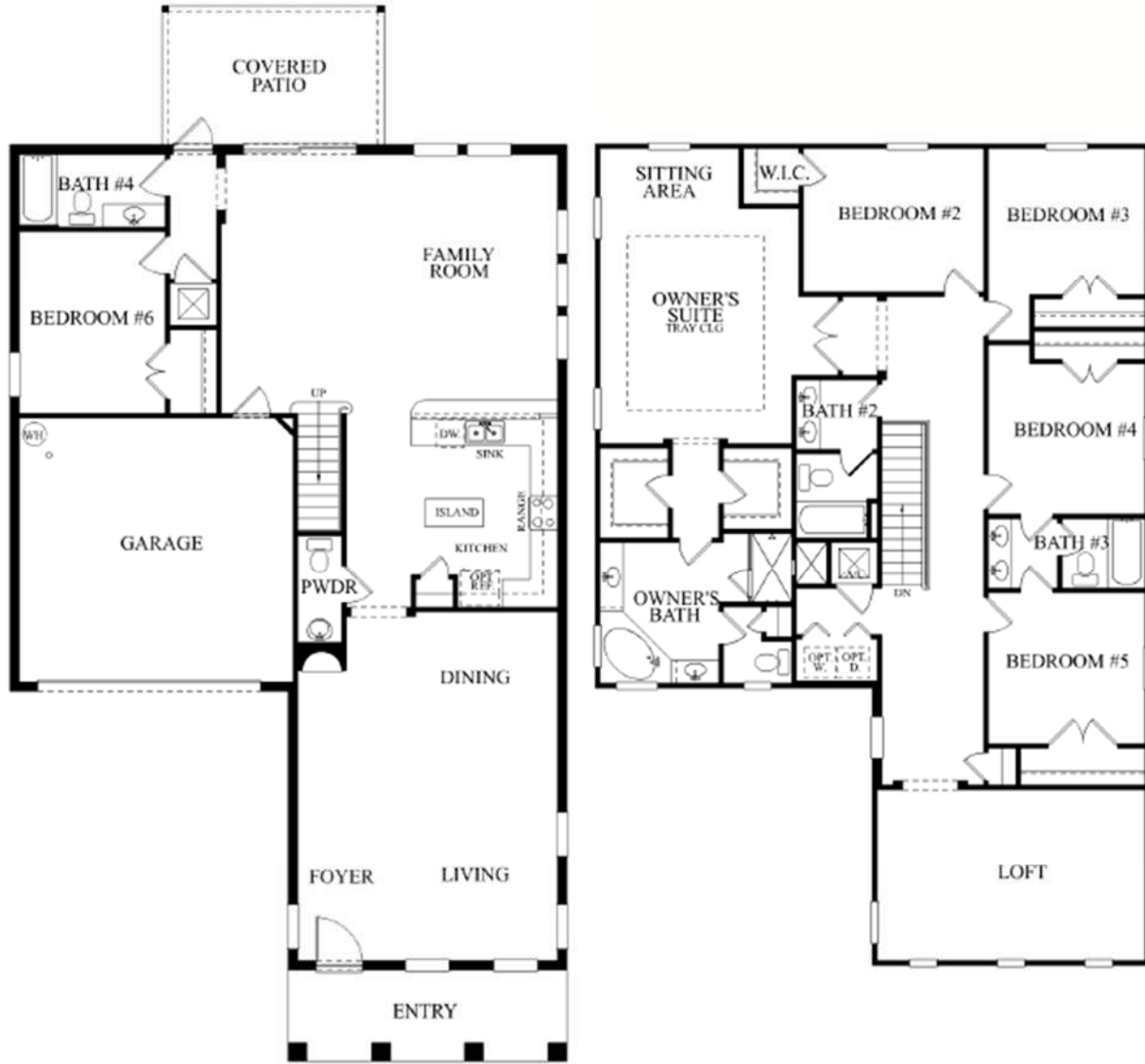
PID#134



Modelo I

PID#134

6 Cuartos | 4.5 Baños | Garaje de 2 autos | 326m²



Floor 1

Floor 2

PID#134 Planos y Precios

Modelo	Detalles	Precio
A	4 Cuartos 3.5 Baños 2,096 Sq. Ft. (195m ²)	\$269.990
B	5 Cuartos 5.5 Baños 2,398 Sq. Ft. (223m ²)	\$289.990
C	5 Cuartos 5 Baños Garaje para 2 autos 2,109 Sq. Ft. (196m ²)	\$343.990
D	5 Cuartos 3.5 Baños Garaje para 2 autos 2,046 Sq. Ft. (190m ²)	\$353.990
E	6 Cuartos 3.5 Baños Garaje para 2 autos 2,843 Sq. Ft. (264m ²)	\$363.990
F	5 Cuartos 4.5 Baños Garaje para 2 autos 2,681 Sq. Ft. (249m ²)	\$363.990
G	6 Cuartos 4.5 Baños Garaje para 2 autos 3,032 Sq. Ft. (282m ²)	\$393.990
H	5 Cuartos 4 Baños Garaje para 2 autos 3,137 Sq. Ft. (292m ²)	\$406.990
I	6 Cuartos 4.5 Baños Garaje para 2 autos 3,511 Sq. Ft. (326m ²)	\$423.990

Precio base considerado el 2 de Febrero de 2016. El precio puede variar en cualquier momento –
 contacte a nuestros asesores para obtener precios actualizados.

PID#134 Asociación de Propietarios (HOA) y Desarrollo Comunitario (CDD)

	Townhomes (Modelo A y B)	Casas Unifamiliares (Modelo C - I)
Cuotas de asociación	\$252.62 per Month	\$425 per Quarter
CDD	\$1,750 por Año	\$2,550 por Año

Cuotas del 2015. Las cuotas de la asociación pueden cambiar cada año.

Características incluidas

- Acceso de puerta con Sistema de seguridad de voz
- Piscina moderna, tipo resort (Acceso a la playa y toboganes de agua)
- Casa club (Gimnasio, cafetín, salón)
- Canchas deportivas (Tennis & Volleyball)
- Área de juegos
- Área de picnic
- Mantenimiento del césped
- Mantenimiento y reparación de riego del césped
- Internet de alta velocidad
- Servicio de recogida de basura (7 días a la semana)

Impuesto	Aproximadamente el 2% de precio de comida + Cargo CDD
Seguro	Aproximadamente 0.5 - 0.6% de precio de compra

PID#134 Ingresos Por Rentas

Modelo A - 4 Cuartos

50% De Ocupación	60% De Ocupación	70% De Ocupación	Comisión	Gestión	Limpieza	Agua y Electricidad	Ingreso
\$38.898	\$46.528	\$54.158	\$10.976	\$3.180	\$2.530	\$4.000	\$25.842

Modelo B, C, D & F - 5 Cuartos

50% De Ocupación	60% De Ocupación	70% De Ocupación	Comisión	Gestión	Limpieza	Agua y Electricidad	Ingreso
\$42.023	\$50.201	\$58.379	\$11.845	\$3.180	\$3.013	\$4.200	\$27.963

Modelo E, G, H & I - 6 Cuartos

50% De Ocupación	60% De Ocupación	70% De Ocupación	Comisión	Gestión	Limpieza	Agua y Electricidad	Ingreso
\$46.710	\$55.817	\$64.923	\$13.174	\$3.180	\$3.565	\$4.400	\$31.498

* *No incluye licencia anual, impuestos, seguros, pago a la asociación de propietarios, cable, teléfono, limpiezas profundas/de alfombras, gastos varios de mantenimiento, artículos del hogar y tasas de crédito. Todas las cifras son estimadas y NO se garantizan. Las cifras no reflejan gastos de seguro, reservas para reemplazo, etc. Las cifras no reflejan ganancias potenciales por apreciación y, para residentes de EE.UU. potenciales beneficios fiscales. Bahía no pretende ser una consultoría financiera o legal. Esto no constituye una garantía de ocupación. Los gastos pueden variar por factores como la inflación.