



PID#137



**Resort y Cancha de Golf
Espectaculares**



Piscina y Jacuzzi Privados



**Cocina Gourmet y
Mesadas de Granito**

LO MEJOR DE LA COMUNIDAD

A tan solo minutos del Walt Disney World Resort, esta comunidad es el lugar ideal para su casa de vacaciones. Se trata de una comunidad de primera con las prestaciones de un resort y una atmósfera cálida. Es una comunidad cerrada conectada a las zonas cercanas mediante autopistas importantes, por lo que puede acceder con facilidad al centro de Orlando y el Aeropuerto Internacional de Orlando.



Modelo A

PID#137



Modelo A

PID#137

4 Cuartos | 3 Baños | Garaje para 1 auto | 206 m²



FIRST FLOOR

Modelo B

PID#137



Modelo C

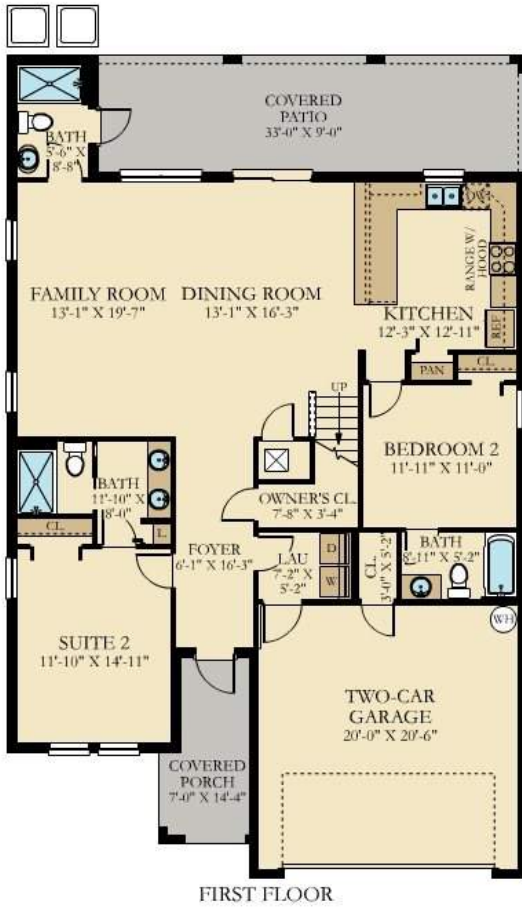
PID#137



Modelo C

PID#137

6 Cuartos | 6 Baños | Garaje de 2 autos | 283 m²



Modelo D

PID#137



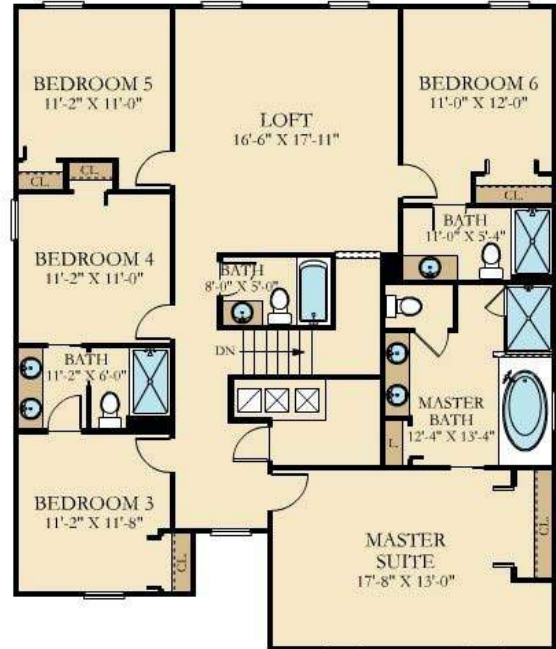
Modelo D

PID#137

6 Cuartos | 6 Baños | Garaje de 2 autos | 311 m²



FIRST FLOOR



SECOND FLOOR

Modelo E

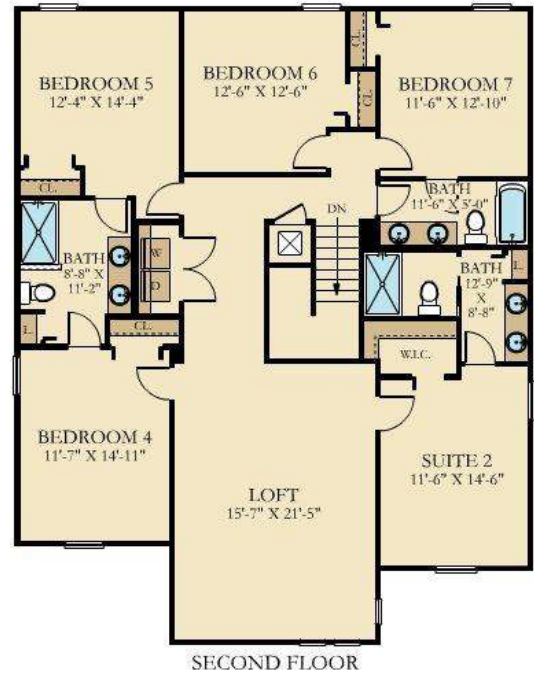
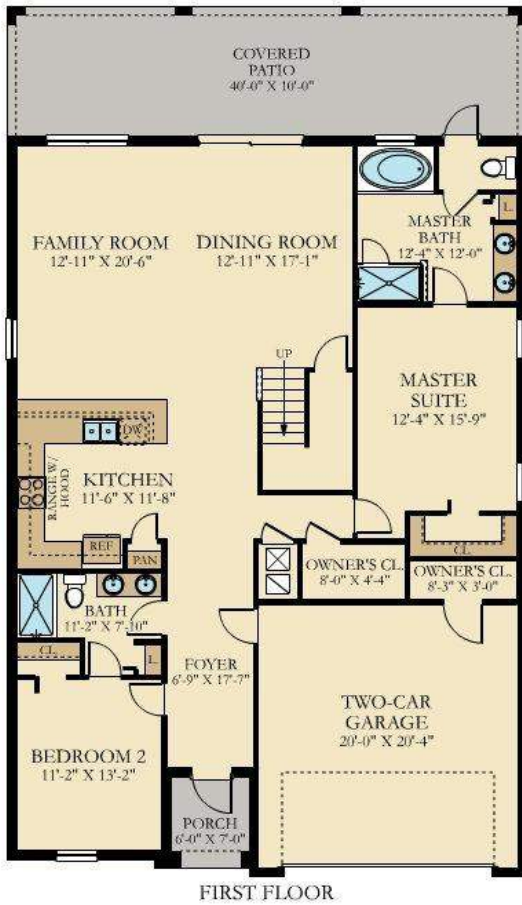
PID#137



Modelo E

PID#137

7 Cuartos | 5 Baños | Garaje de 2 autos | 324 m²



Modelo F

PID#137



PID#137 Planos y Precios

Modelo	Detalles	Precio
A	4 Cuartos 3 Baños Garaje para 1 auto 2,212 Sq. Ft. (206m ²)	\$409.990
B	5 Cuartos 4.5 Baños Garaje para 2 autos 2,767 Sq. Ft. (257m ²)	\$457.990
C	6 Cuartos Cuarto de bono 6 Baños Garaje para 2 autos 3,051 Sq. Ft. (283m ²)	\$471.990
D	6 Cuartos Cuarto de bono Loft 6 Baños Garaje para 2 autos 3,348 Sq. Ft. (311m ²)	\$492.990
E	7 Cuartos 5 Baños Garaje para 2 autos 3,491 Sq. Ft. (324m ²)	\$496.990
F	8 Cuartos 5 Baños Garaje para 2 autos 3,812 Sq. Ft. (354m ²)	\$517.990

Precio base considerado el 2 de Febrero de 2016. El precio puede variar en cualquier momento –
contacte a nuestros asesores para obtener precios actualizados.

PID#137 Asociación de Propietarios (HOA) y Desarrollo Comunitario (CDD)

Cuotas de asociación

US\$ 345 por mes

Cuotas del 2015. Las cuotas de asociación pueden cambiar anualmente.

Prestaciones incluidas

- Cable básico, teléfono, Internet
 - Mantenimiento del césped
- Monitoreo de seguridad del hogar
 - Entrada principal con portón
 - Complejo de tenis
 - Piscina tranquila para adultos
 - Río artificial
 - Fuentes de rocío
 - Gimnasio
 - Centro de negocios
 - Cine
 - Almacén
 - Tiki Bar
- Comedor interior y exterior
 - Canchas de voleibol
 - Servicio de toallas
 - Campamento para niños
- Cabañas privadas con aire acondicionado y servicios privados

Impuestos

Aproximadamente 2 % del precio de compra
+ Cuota por CDD de US\$ 2092 al año

Seguros

Aproximadamente 0,5 a 0,6 % del precio de compra

PID#137 Ingresos Por Rentas

Modelo A - 4 Cuartos 3 Baños

50% De Ocupación	60% De Ocupación	70% De Ocupación	Comisión	Gestión	Limpieza	Agua y Electricidad	Ingreso
\$44.379	\$53.090	\$61.802	\$12.520	\$3.180	\$2.530	\$3.480	\$31.380

Modelo B - 5 Cuartos 4.5 Baños

50% De Ocupación	60% De Ocupación	70% De Ocupación	Comisión	Gestión	Limpieza	Agua y Electricidad	Ingreso
\$47.815	\$57.135	\$66.456	\$13.476	\$3.180	\$3.013	\$3.500	\$33.966

Modelo C - 6 Cuartos 6 Baños

50% De Ocupación	60% De Ocupación	70% De Ocupación	Comisión	Gestión	Limpieza	Agua y Electricidad	Ingreso
\$53.211	\$63.582	\$73.953	\$15.002	\$3.180	\$3.565	\$4.080	\$37.755

Modelo D - 7 Cuartos 7 Baños

50% De Ocupación	60% De Ocupación	70% De Ocupación	Comisión	Gestión	Limpieza	Agua y Electricidad	Ingreso
\$64.351	\$76.892	\$89.434	\$18.141	\$3.180	\$3.910	\$4.800	\$46.861

Modelo E - 8 Cuartos 5 Baños

50% De Ocupación	60% De Ocupación	70% De Ocupación	Comisión	Gestión	Limpieza	Agua y Electricidad	Ingreso
\$70.870	\$84.684	\$98.499	\$19.972	\$3.180	\$4.140	\$5.520	\$51.872

Modelo F - 9 Cuartos 5 Baños

50% De Ocupación	60% De Ocupación	70% De Ocupación	Comisión	Gestión	Limpieza	Agua y Electricidad	Ingreso
\$83.913	\$100.413	\$116.913	\$24.211	\$3.180	\$4.485	\$5.560	\$62.977

*#No incluye licencia anual, impuestos, seguros, pago a la asociación de propietarios, cable, teléfono, limpiezas profundas/de alfombras, gastos varios de mantenimiento, artículos del hogar y tasas de crédito. Todas las cifras son estimadas y NO se garantizan. Las cifras no reflejan gastos de seguro, reservas para reemplazo, etc. Las cifras no reflejan ganancias potenciales por apreciación y, para residentes de EE.UU. potenciales beneficios fiscales. Bahía no pretende ser una consultoría financiera o legal. Esto no constituye una garantía de ocupación. Los gastos pueden variar por factores como la inflación.